



CORTE SUPERIOR DE JUSTICIA DE AREQUIPA

PLAN OPERATIVO 2011



PODER JUDICIAL
CORTE SUPERIOR DE JUSTICIA DE AREQUIPA

PLAN OPERATIVO 2011

INDICE

- I. Presentación
- II. Marco Legal
- III. Formatos

Formatos

- 3.1. Análisis Situacional y Matriz FODA
- 3.2. Objetivos Específicos F "O"
- 3.3. Formulación de indicadores y Programación de metas F "F"
- 3.4. Presupuesto 2011

I. PRESENTACIÓN

El presente Plan Operativo es el instrumento de gestión de la Corte Superior de Justicia de Arequipa para el período 2011 y, ha sido formulado buscando mejorar la administración de justicia y construir un sistema acorde con las exigencias de la ciudadanía, enmarcado dentro del Plan de Desarrollo Institucional del Poder Judicial y los Lineamientos de Política para el Cambio Estructural del Poder Judicial aprobados por la Sala Plena de la Corte Suprema, siendo elaborado en cumplimiento a las disposiciones de la Directiva N° 07-2010-GG-PJ, aprobada mediante R. A. N° 299-2010-P-PJ de la Presidencia del Poder Judicial.

La formulación del Plan Operativo permitió generar competencias para llevar adelante el proceso de planeamiento operativo de manera autónoma, contribuyendo a realizar análisis sobre los diferentes aspectos de la Corte Superior de Justicia, así como al importante proceso de descentralización iniciado en este Poder del Estado.

Las metas e indicadores definidos, contribuyen de manera clara al logro de los objetivos, considerando solo aquellos de mayor relevancia. Asimismo, no se han considerado todas las metas necesarias dado las restricciones presupuestarias que se afronta a nivel general en el Poder Judicial, y en particular en este Distrito Judicial. El seguimiento y la evaluación que se hará al cumplimiento de las metas, determinan la posibilidad de adoptar oportunamente las medidas correctivas necesarias en la gestión para garantizar el cumplimiento de los objetivos propuestos.

En este marco, la formulación del Plan Operativo 2011 promueve hacer los mejores esfuerzos para racionalizar los escasos recursos asignados, a fin de brindar el servicio de administración de justicia de la mejor manera posible, según nuestras posibilidades, y alcanzar como mínimo las metas administrativas y jurisdiccionales establecidas, que de acuerdo a lo normado son plausibles de ser reprogramadas en función de nuevos lineamientos de política y de la disponibilidad efectiva de recursos financieros. Restricciones de orden presupuestario son, principalmente, las que impiden desarrollar todas las actividades necesarias para solucionar la vasta problemática que afronta el Poder Judicial. Superar estas restricciones es un objetivo al que se ha abocado la Sala Plena del Poder Judicial mediante la lucha por la autonomía e independencia en el manejo presupuestario de nuestra institución.

CORTE SUPERIOR DE JUSTICIA DE AREQUIPA

II. MARCO LEGAL

- A. Decreto Supremo N° 017-93-JUS, Texto Único Ordenado de la Ley Orgánica del Poder Judicial y sus modificatorias.
- B. A. D.S. 017-93-JUS, Texto Único Ordenado de la Ley Orgánica del Poder Judicial y sus Modificatorias.
- C. Resolución Administrativa N° 055-2002-CE-PJ, que aprueba el Reglamento de Organización y Funciones del Consejo Ejecutivo del Poder Judicial.
- D. Resolución Administrativa N° 161-2001-CE-PJ, a que aprueba el Reglamento de Organización y Funciones de la Gerencia General del Poder Judicial.
- E. Ley N° 28411, Ley General del Sistema Nacional de Presupuesto.
- F. Acuerdo de Sala Plena de fecha 12.04.04, que aprueba los Lineamientos de Política para el Cambio Estructural en el Poder Judicial.
- G. Ley N° 27806, Ley de Transparencia y Acceso a la Información Pública.
- H. Ley 28821, Ley de Coordinación ente el Poder Judicial y el Poder Ejecutivo para la Programación y Formulación del Presupuesto Institucional.
- I. Resolución Administrativa N° 338-2008-CE/PJ que aprueba el “Plan de Desarrollo Institucional del Poder Judicial 2009-2018”.
- J. Resolución Administrativa N° 148-2010-P-PJ, del 1 de Julio del 2010, que aprueba la “Política de Seguridad de la Información” del Poder Judicial, y dispone su cumplimiento obligatorio por los funcionarios y personal al servicio del Poder Judicial.
- K. Ley N° 29626, “Ley de Presupuesto del Sector Público para el Año Fiscal 2011”.

III. FORMATOS
3.1 ANALISIS SITUACIONAL Y MATRIZ FODA

PLAN OPERATIVO 2011
CORTE SUPERIOR DE JUSTICIA DE AREQUIPA

ANÁLISIS SITUACIONAL Y MATRIZ FODA

I. Análisis Situacional 2010

ASPECTOS JURISDICCIONALES

Producción Judicial 2010

PERÍODO	PRODUCCIÓN JUDICIAL TOTAL (N° DE EXPEDIENTES)		
	EN TRÁMITE	EJECUCIÓN DE SENTENCIAS	TOTAL
Año 2008 (100)	53,401	9,810	63,211
Año 2009 (102)	48,620	14,469	63,089
Año 2010 (103 OOJJ)	46,733	11,292	58,025
Variación %	-4%	-22%	-8%

En el año 2010 la Corte Superior de Justicia de Arequipa conformada por 103 Órganos Jurisdiccionales registró una producción total de 58,025 expedientes resueltos, cifra que representa una disminución del ▼8% comparado con el Año 2009 en el que se resolvieron 63,089 expedientes con 102 OOJJ.

Indicadores Judiciales:

En el siguiente cuadro de “Indicadores Judiciales” se presentan los resultados alcanzados por el Distrito Judicial de Arequipa, respecto del Indicador de Resolución, Indicador de Congestión, Indicador de Calidad, Indicador de Eficiencia Económica e Indicador de Productividad:

RESULTADOS

PERIODO INDICADORES	META ANUAL 2010	EJECUCIÓN 2010	EJECUCIÓN 2009	EJECUCIÓN 2008	VARIACION % 2010/2009
N° de OOJJ	102	103	102	100	▲1%
Indicador de Resolución	0.83	0.99	0.92	0.66	▲8%
Indicador de Congestión	1.83	1.41	1.37	1.98	▲3%
Productividad de la Dep.	483	563	619	627	▼10%
Productividad del Magistrado	379	443	485	482	▼9%
Indicador de Calidad	0.69	0.71	0.67	0.67	▲6%
Indicador de Eficiencia Económica	896	798	724	535	▲10%

PLAN OPERATIVO 2011

CORTE SUPERIOR DE JUSTICIA DE AREQUIPA

Indicador de Resolución (IR)

Durante el Año 2010 ingresó un total de 58,629 expedientes y se resolvieron 58,025 expedientes, con lo cual se obtiene un Indicador de Resolución de 0.99 incrementándose en 8% el resultado respecto del Año 2009 que fue de 0.92. La fórmula del Indicador de Resolución es: Expedientes Resueltos / Expedientes Ingresados.

Indicador de Congestión (IC)

El Indicador de Congestión del Año 2010 fue de 1.41, lo que significa que en promedio la resolución de expedientes demora 17 meses, en comparación con el año 2009 donde el promedio de promedio de resolución de expedientes fue de 16 meses.

Indicador de Calidad (IQ)

En el año 2010 de las 5,292 Sentencias Resueltas Devueltas, 3,749 fueron confirmadas dando un indicador de 0.71, por lo que en comparación con el año 2009 en el cual de un total de 5,695 Sentencias Resueltas Devueltas 3,793 Sentencias fueron Confirmadas, con lo cual se obtuvo un Indicador de Calidad promedio de 0.67, en ese sentido el indicador se incrementó en 6%.

Indicador de Productividad (IP)

A fin de realizar el análisis de la productividad judicial se consideran los indicadores por Dependencia y por Magistrado:

La Productividad por Dependencia: en el año 2010 el promedio de producción por cada dependencia fue de 563 expedientes por lo que en comparación con el año 2009 el promedio de producción por expediente por cada dependencia fue de 619 expedientes resueltos, disminuyendo en 10% este indicador.

La Productividad por Magistrado: en el año 2010 el promedio de producción de expedientes resueltos por cada magistrado fue de 443, disminuyendo la productividad en 9% respecto del año 2009 en el cual el promedio fue de 485 expedientes.

Indicador de Eficiencia Económica (IEE)

Para el año 2010, el presupuesto ejecutado por la Corte de Arequipa fue de S/. 46,294,637 por lo que en relación a los 58,025 expedientes resueltos, da un indicador de S/. 798.00 como costo promedio por cada expediente resuelto, por lo que en comparación con el año 2009, donde el costo promedio por expediente fue de S/. 724.00 soles por expediente, se incrementó en 10%.

ASPECTOS DE LA OFICINA DISTRITAL DE CONTROL DE LA MAGISTRATURA

En el año 2010, según lo informado por la Secretaría de la ODECMA, se obtuvieron los siguientes resultados:

1. La efectividad de las Visitas Ordinarias del Órgano de Control fue de 109% al haberse realizado 1055 visitas de las 972 que se habían programado.

PLAN OPERATIVO 2011

CORTE SUPERIOR DE JUSTICIA DE AREQUIPA

2. En cuanto a los Magistrados, ingresaron 606 quejas verbales y se resolvieron 589, así también ingresaron 297 quejas escritas y se resolvieron 104.
3. Respecto a las quejas de auxiliares jurisdiccionales ingresaron 1543 quejas verbales y se resolvieron 1530; asimismo, se registraron 181 quejas escritas ingresadas y 61 quejas escritas resueltas.
4. Respecto a las investigaciones de Magistrados hasta el Cuarto Trimestre ingresaron 49 y se resolvieron 35 y respecto a Investigaciones de Auxiliares Jurisdiccionales se aperturaron 242 y se resolvieron 187.

En comparación con los resultados del año 2,009, se aprecia lo siguiente:

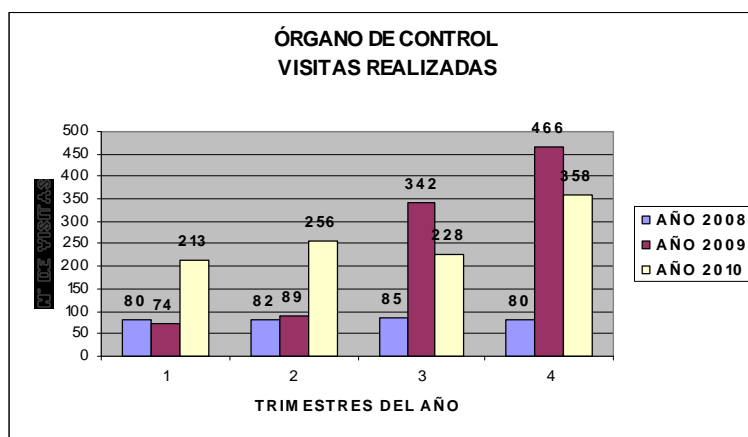
1. Visitas Realizadas (Ordinarias y Extraordinarias) 2008-2009-2010

CUADRO N° 01: Visitas Realizadas

AÑO	I Trimestre	II Trimestre	III Trimestre	IV Trimestre	TOTAL
2008	80	82	85	80	327
2009	74	89	342	466	971
2010	213	256	228	358	1055
% de Variación ▲▼	▲ 188%	▲ 188%	▼ 33%	▼ 23%	▲ 9%

Fuente: Secretaría de ODECMA

GRÁFICO N° 01: Visitas Realizadas



Como se puede apreciar del gráfico las visitas realizadas por el órgano de control, registran un crecimiento del 188% en el Primer y Segundo Trimestres, registrando una disminución de -33% y -23% y del 482% en el Cuarto Trimestre; estos resultados positivos se explicarían por el cambio de estructura del Órgano de Control, la misma que contempla dentro de sus tres unidades desconcentradas una Unidad Desconcentrada de Investigaciones y Visitas.

PLAN OPERATIVO 2011
CORTE SUPERIOR DE JUSTICIA DE AREQUIPA

2. MAGISTRADOS

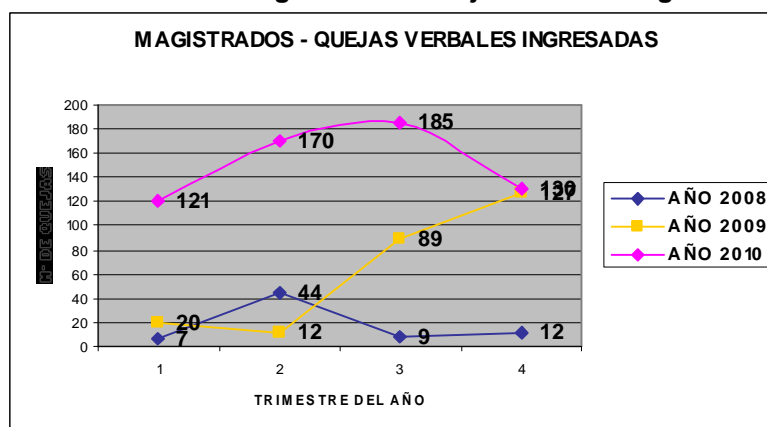
2.1 QUEJAS VERBALES INGRESADAS Y RESUELTAS 2008-2009-2010

CUADRO N° 02: Magistrados: Quejas Verbales Ingresadas

AÑO	I Trimestre	II Trimestre	III Trimestre	IV Trimestre	TOTAL
2008	7	44	9	12	72
2009	20	12	89	127	248
2010	121	170	185	130	606
% de Variación ▲▼	▲ 505%	▲ 1317%	▲ 108%	▲ 2%	▲ 144%

Fuente: Secretaría de ODECMA

CUADRO N° 02 : Magistrados : Quejas Verbales Ingresadas



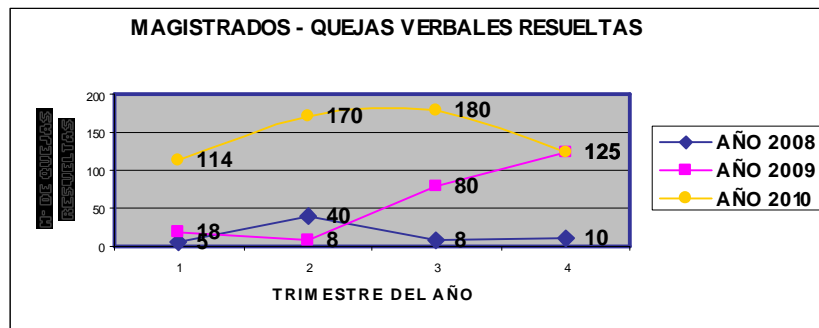
CUADRO N° 03: Magistrados: Quejas Verbales Resueltas

AÑO	I Trimestre	II Trimestre	III Trimestre	IV Trimestre	TOTAL
2008	5	40	8	10	63
2009	18	8	80	125	231
2010	114	170	180	125	589
% de Variación ▲▼	▲ 533%	▲ 2025%	▲ 125%	0%	▲ 155%

Fuente: Secretaría de ODECMA

PLAN OPERATIVO 2011 CORTE SUPERIOR DE JUSTICIA DE AREQUIPA

GRÁFICO N° 03: Magistrados: Quejas Verbales Resueltas



Como se puede apreciar de los cuadros y gráficos precedentes, se registra un incremento muy significativo del 144% ingresos de quejas verbales de Magistrados, que va la mano con el incremento en la resolución de las mismas, alcanzando un porcentaje del 155%.

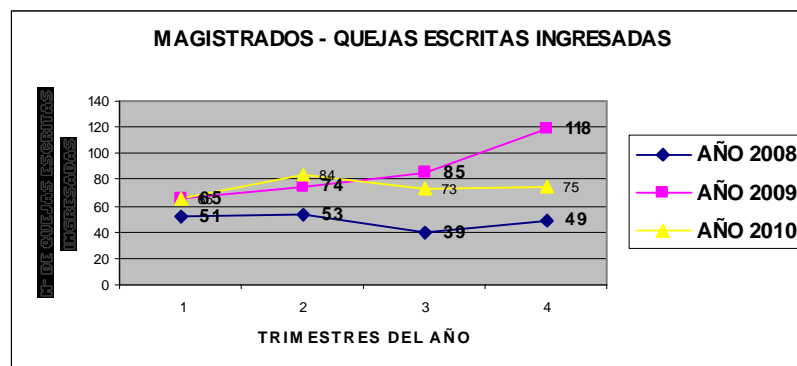
2.2 QUEJAS ESCRITAS INGRESADAS Y RESUELTAS 2008-2009-2010

CUADRO N° 04: Magistrados: Quejas Escritas Ingresadas

AÑO	I Trimestre	II Trimestre	III Trimestre	IV Trimestre	TOTAL
2008	51	53	39	49	192
2009	65	74	85	118	342
2010	65	84	73	75	297
% de Variación ▲▼	▲0%	▲14%	▼14%	▼36%	▼13%

Fuente: Secretaría de ODECMA

**GRÁFICO N° 04
Magistrados: Quejas Escritas Ingresadas**



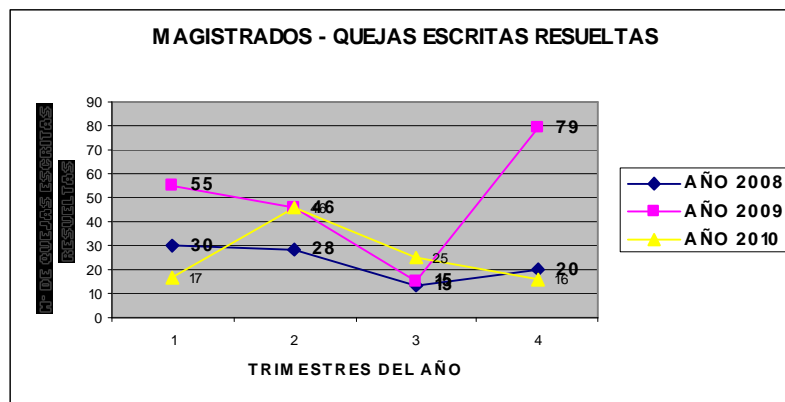
PLAN OPERATIVO 2011 CORTE SUPERIOR DE JUSTICIA DE AREQUIPA

CUADRO N° 05: Magistrados: Quejas Escritas Resueltas

AÑO	I Trimestre	II Trimestre	III Trimestre	IV Trimestre	TOTAL
2008	30	28	13	20	91
2009	55	46	15	79	195
% de Variación ▲▼	▲ 83%	▲ 64%	▲ 15%	▲ 295%	▲ 114%

Fuente: Secretaría de ODECMA

GRÁFICO N° 05: Magistrados: Quejas Escritas Resueltas



Los cuadros precedentes demuestran, que los resultados del 2010 comparados con los resultados del año 2009, registran un decremento del 13% respecto de la cantidad de quejas escritas ingresadas y un decremento del 47% respecto de las quejas escritas resueltas.

2.2 INVESTIGACIONES INGRESADAS Y RESUELTAS 2008-2009-2010

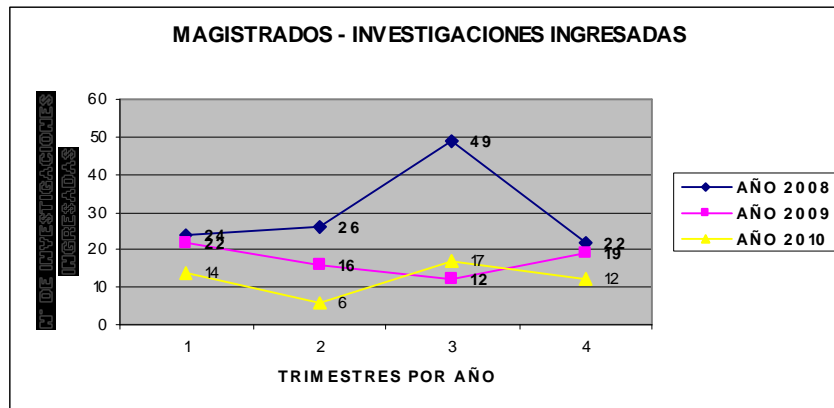
CUADRO N° 06: Magistrados: Investigaciones Ingresadas

AÑO	I Trimestre	II Trimestre	III Trimestre	IV Trimestre	TOTAL
2008	24	26	49	22	121
2009	22	16	12	19	69
2010	14	6	17	12	49
% de Variación ▲▼	▼ 36	▼ 63%	▲ 42%	▼ 37%	▼ 29%

Fuente: Secretaría de ODECMA

PLAN OPERATIVO 2011 CORTE SUPERIOR DE JUSTICIA DE AREQUIPA

GRÁFICO N° 06: Magistrados: Investigaciones Ingresadas

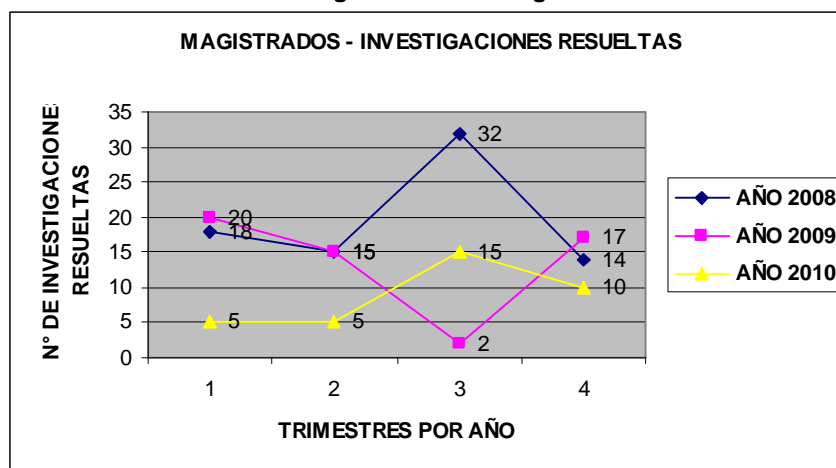


CUADRO N° 07: Magistrados: Investigaciones Resueltas

AÑO	I Trimestre	II Trimestre	III Trimestre	IV Trimestre	TOTAL
2008	18	15	32	14	79
2009	20	15	2	17	54
2010	5	5	15	10	35
% de Variación ▲▼	▼75%	▼67%	650%	▼41%	▼35%

Fuente: Secretaría de ODECMA

GRÁFICO N° 07: Magistrados: Investigaciones Resueltas



Como se puede apreciar de los cuadros y gráficos precedentes, se registra un considerable decremento del 29% respecto al número de investigaciones ingresadas que naturalmente va acompañado al decremento de un 35% respecto de la resolución de las mismas, ello en comparación con los resultados del año 2009.

PLAN OPERATIVO 2011 CORTE SUPERIOR DE JUSTICIA DE AREQUIPA

3. AUXILIARES JURISDICCIONALES

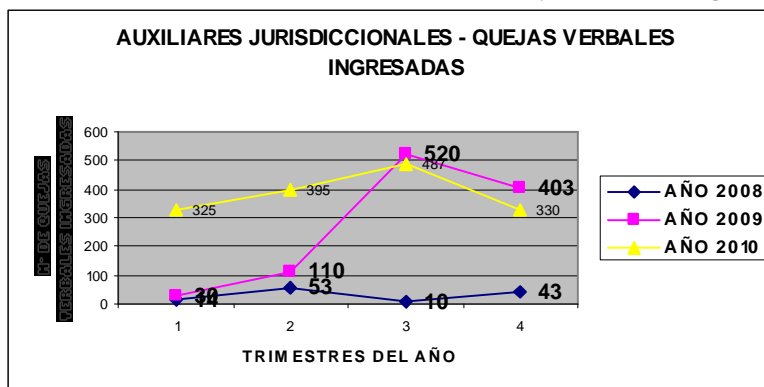
3.1 QUEJAS VERBALES INGRESADAS Y RESUELTAS 2008-2009-2010

CUADRO N° 08: Auxiliares Jurisdiccionales: Quejas Verbales Ingresadas

AÑO	I Trimestre	II Trimestre	III Trimestre	IV Trimestre	TOTAL
2008	14	53	10	43	120
2009	30	110	520	403	1063
2010	325	395	487	330	1537
% de Variación ▲▼	▲983%	▲259%	▼6%	▼18%	▲45%

Fuente: Secretaría de ODECMA

GRÁFICO N° 08: Auxiliares Jurisdiccionales: Quejas Verbales Ingresadas

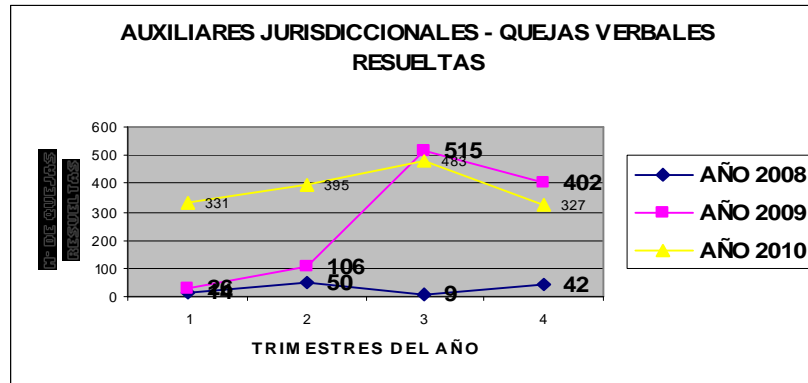


CUADRO N° 09: Auxiliares Jurisdiccionales: Quejas Verbales Resueltas

AÑO	I Trimestre	II Trimestre	III Trimestre	IV Trimestre	TOTAL
2008	14	50	9	42	115
2009	26	106	515	402	1049
2010	331	395	483	327	1536
% de Variación ▲▼	▲1273%	▲373%	▲94%	▲81%	▲146%

PLAN OPERATIVO 2011 CORTE SUPERIOR DE JUSTICIA DE AREQUIPA

GRÁFICO N° 09: Auxiliares Jurisdiccionales: Quejas Verbales Resueltas



Como se puede apreciar de los cuadros y gráficos precedentes, se registra un incremento muy significativo del 45% de ingresos de quejas verbales de Auxiliares Jurisdiccionales, que va la mano con el incremento en la resolución de las mismas, alcanzando un porcentaje del 146%.

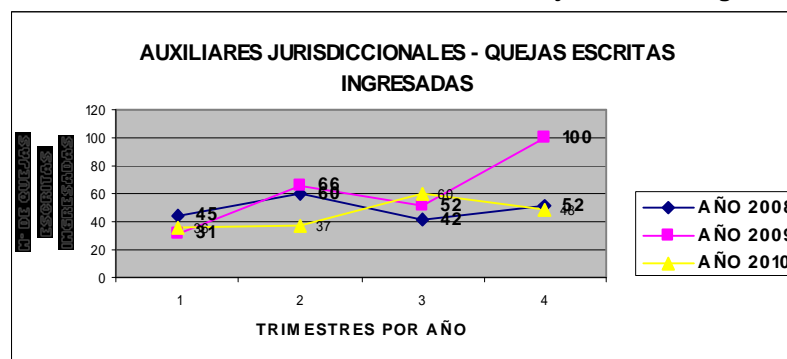
3.2 QUEJAS ESCRITAS INGRESADAS Y RESUELTAS 2008-2009

CUADRO N° 10: Auxiliares Jurisdiccionales: Quejas Escritas Ingresadas

AÑO	I Trimestre	II Trimestre	III Trimestre	IV Trimestre	TOTAL
2008	45	60	42	52	199
2009	31	66	52	100	249
2010	36	37	60	48	181
% de Variación ▲▼	▲ 16%	▼ 44%	▲ 15%	▼ 52%	▼ 27%

Fuente: Secretaría de ODECMA

GRÁFICO N° 10: Auxiliares Jurisdiccionales: Quejas Escritas Ingresadas



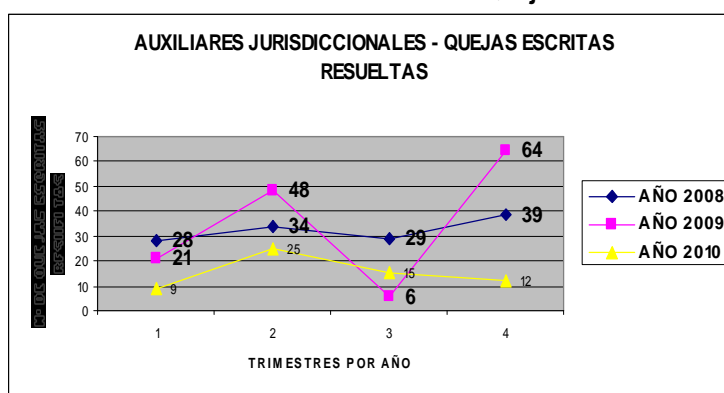
PLAN OPERATIVO 2011 CORTE SUPERIOR DE JUSTICIA DE AREQUIPA

CUADRO N° 11: Auxiliares Jurisdiccionales: Quejas Escritas Resueltas

AÑO	I Trimestre	II Trimestre	III Trimestre	IV Trimestre	TOTAL
2008	28	34	29	39	130
2009	21	48	6	64	139
2010	9	25	15	12	61
% de Variación ▲▼	▼57%	▼48%	▲150%	▼81%	▼56%

Fuente: Secretaría de ODECMA

GRÁFICO N° 11: Auxiliares Jurisdiccionales: Quejas Escritas Resueltas



Como se puede apreciar de los cuadros y gráficos precedentes, se registra un decremento del 27% de ingresos de quejas escritas de Auxiliares Jurisdiccionales, que va la mano con el decremento en la resolución de las mismas, alcanzando un porcentaje del 56%.

3.3 INVESTIGACIONES INGRESADAS Y RESUELTAS 2008-2009

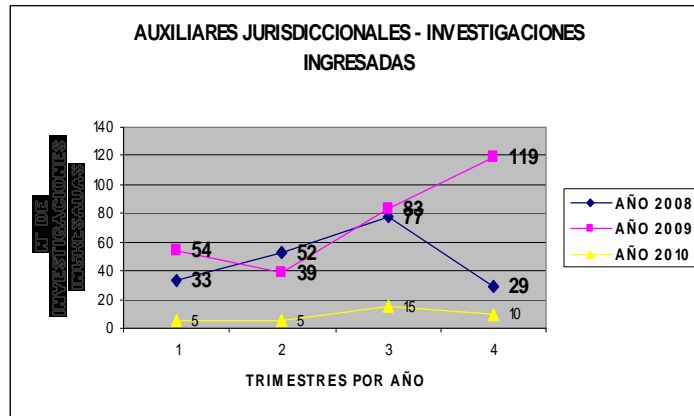
CUADRO N° 12: Auxiliares Jurisdiccionales: Investigaciones Ingresadas

AÑO	I Trimestre	II Trimestre	III Trimestre	IV Trimestre	TOTAL
2008	33	52	77	29	191
2009	54	39	83	119	295
2010	55	60	76	51	242
% de Variación ▲▼	▲2%	▲54%	▼8%	▼57%	▼18%

Fuente: Secretaría de ODECMA

PLAN OPERATIVO 2011 CORTE SUPERIOR DE JUSTICIA DE AREQUIPA

GRÁFICO N° 12: Auxiliares Jurisdiccionales: Investigaciones Ingresadas

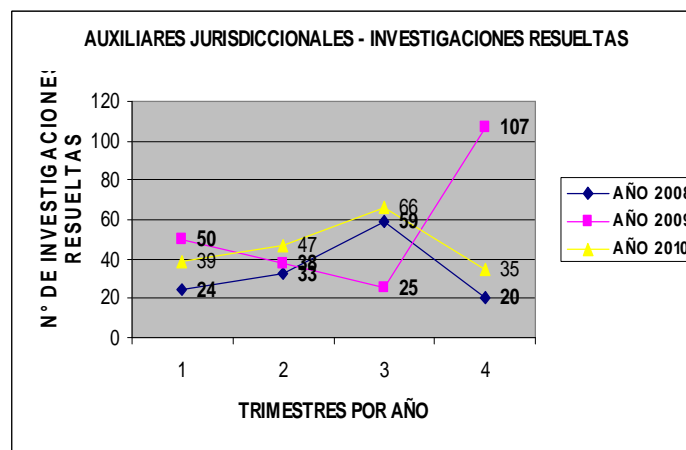


CUADRO N° 13: Auxiliares Jurisdiccionales: Investigaciones Resueltas

AÑO	I Trimestre	II Trimestre	III Trimestre	IV Trimestre	TOTAL
2008	24	33	59	20	136
2009	50	38	25	107	220
2010	39	47	66	35	187
% de Variación ▲▼	▼22%	▲24%	▲164%	▼67%	▼15%

Fuente: Secretaría de ODECMA

GRÁFICO N° 13: Auxiliares Jurisdiccionales: Investigaciones Resueltas



Como se puede apreciar de los cuadros y gráficos precedentes, se registra un incremento del 55% de investigaciones ingresadas de Auxiliares Jurisdiccionales y de igual forma un incremento del 62% respecto de la resolución de las mismas.

PLAN OPERATIVO 2011

CORTE SUPERIOR DE JUSTICIA DE AREQUIPA

CONCLUSIONES:

1. En el año 2010 se registró un incremento del 9% en el número de visitas realizadas haciendo un total de 1,055 realizadas por el órgano de control, es decir 84 más que las realizadas en año pasado.
2. Durante el año 2010, respecto a Magistrados, se han registrado significativos incrementos porcentuales en el ingreso de quejas verbales ingresadas y resueltas, resultando que de 606 quejas verbales ingresadas se resolvieron 589 quejas verbales resueltas.
3. Durante el año 2010, respecto a Auxiliares Jurisdiccionales, se han registrado significativos incrementos porcentuales en el ingreso de quejas verbales ingresadas y resueltas, resultando que de 1,537 quejas verbales ingresadas se resolvieron 1,536 quejas verbales resueltas.
4. Durante el año 2010, respecto a Magistrados, se han registrado significativos incrementos porcentuales en el ingreso de quejas escritas ingresadas y resueltas, resultando que de 297 quejas escritas ingresadas se resolvieron 104 quejas escritas resueltas.
5. Durante el año 2010, respecto a Auxiliares Jurisdiccionales, se han registrado significativos incrementos porcentuales en el ingreso de quejas escritas ingresadas y resueltas, resultando que de 181 quejas escritas ingresadas se resolvieron 61 quejas escritas resueltas.
6. Durante el año 2010, respecto a Magistrados, se abrieron 49 investigaciones de las cuales se resolvieron 35.
7. Durante el año 2010, respecto a Auxiliares Jurisdiccionales, se abrieron 242 investigaciones de las cuales se resolvieron 187.

ASPECTOS ADMINISTRATIVOS

En el año 2010, según lo informado por los responsables de las áreas administrativas, se obtuvieron los siguientes resultados:

1. Se capacitaron a 950 trabajadores y 294 Magistrados, lo que significa que más de uno fue capacitado en más de una oportunidad. Se culminó el año con 131 Magistrados y 857 personal jurisdiccional y administrativo.
2. El monto promedio recaudado por dependencia fue de S/. 57,990.00. Asimismo, el monto total recaudado en el Distrito Judicial de Arequipa ascendió a S/. 5,972,994.00.
3. Durante el año 2010, la cantidad de Fondos Asignados: Pagos en Efectivo, Servicios y Viáticos ascendió a la suma de S/. 1,287,731.00. La rotación del fondo para pagos en efectivo fue de 11.47 veces.
4. Respecto del número de locales alquilados se disminuyó en dos el número de locales alquilados, culminando el año con 14 locales alquilados de los 27 locales ocupados por la Corte de Arequipa.
5. Respecto a la implementación del SIJ, de 103 OOJJ se 57 OOJJ se encuentran implementados con este sistema.

PLAN OPERATIVO 2011 CORTE SUPERIOR DE JUSTICIA DE AREQUIPA

En comparación con los resultados del año 2,009, se aprecia lo siguiente:

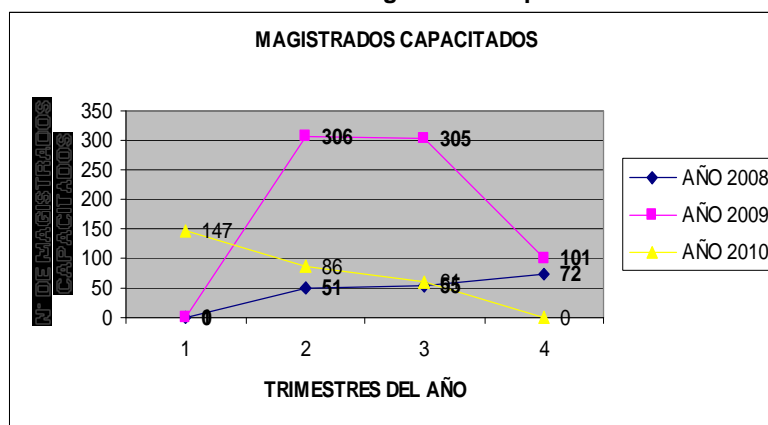
AREA DE CAPACITACIÓN

CUADRO N° 13: Magistrados capacitados

AÑO	I Trimestre	II Trimestre	III Trimestre	IV Trimestre	TOTAL
2008	0	51	55	72	178
2009	1	306	305	101	713
2010	147	86	61	0	294
% de Variación ▲▼	▲14600%	▼72%	▼80%	▼100%	▼59%

Fuente: Responsable de Área

GRÁFICO N° 13: Magistrados capacitados



Se denota un muy significativo decremento del 59% en la Capacitación dirigida hacia los Magistrados de este Distrito Judicial, siendo que el año 2009 existieron 713 Magistrados Capacitados y en el año 2010 sólo fueron 294. Entendiéndose que en este Distrito Judicial existen 131 Magistrados, se colige que en promedio los Magistrados fueron capacitados en 2 o 3 oportunidades.

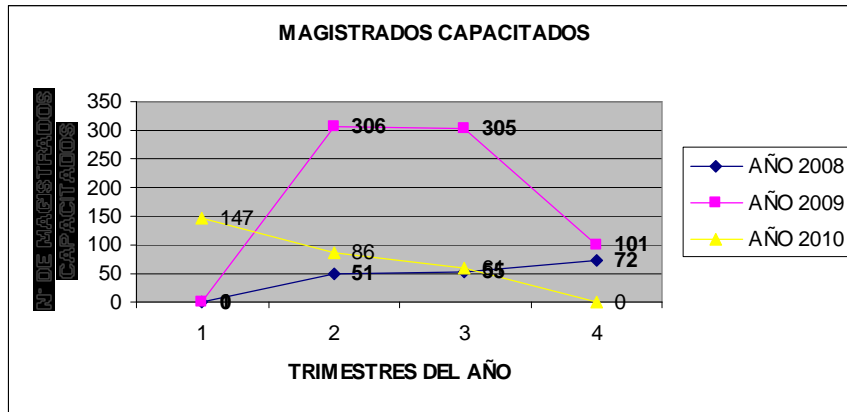
CUADRO N° 14: Trabajadores Judiciales capacitados

AÑO	I Trimestre	II Trimestre	III Trimestre	IV Trimestre	TOTAL
2008	268	410	1027	435	2140
2009	11	1068	150	302	1531
2010	48	691	211	0	950
% de Variación ▲▼	▲336%	▼35%	▲41%	▼100%	▼38%

Fuente: Responsable de Área

PLAN OPERATIVO 2011 CORTE SUPERIOR DE JUSTICIA DE AREQUIPA

GRÁFICO N° 14: Trabajadores Judiciales capacitados



En el año 2010 se registró un decremento del 38% en la Capacitación dirigida hacia los Trabajadores de este Distrito Judicial, siendo que el año 2009, existieron 1,531 Trabajadores Capacitados y en el año 2010 sólo se capacitaron a 950.

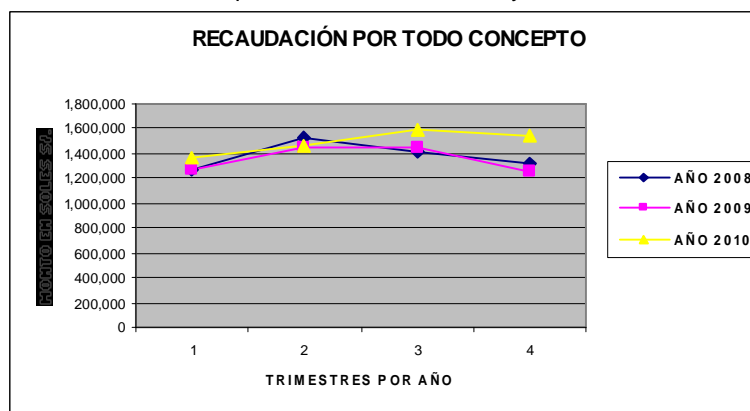
AREA DE RECAUDACIÓN

CUADRO N° 15: Recaudación por concepto de Tasas y Aranceles Judiciales, Certificados de Depósito Judiciales Prescritos, Cobro de Alquiler de Terceros, Multas y Venta de Cédulas Civiles

AÑO	I Trimestre	II Trimestre	III Trimestre	IV Trimestre	TOTAL
2008	1,273,086	1,533,330	1,417,410	1,323,216	5,547,042
2009	1,269,305	1,453,466	1,452,650	1,249,180	5,424,602
2010	1,365,777	1,465,828	1,592,805	1,548,854	5,972,994
% de Variación ▲▼	▲8%	▲1%	▲10%	▲24%	▲10%

Fuente: Responsable de Área

Grafico N° 15 :Recaudación por concepto de Tasas y Aranceles Judiciales, Certificados de Depósito Judiciales Prescritos, Cobro de Alquiler de Terceros, Multas y Venta de Cédulas Civiles



PLAN OPERATIVO 2011 CORTE SUPERIOR DE JUSTICIA DE AREQUIPA

En el año 2010 se registró un incremento del 10% en comparación con lo recaudado en el año 2009 que se recaudó la cantidad de S/. 5, 424,601 y en el año 2010 S/. 5, 972,994.

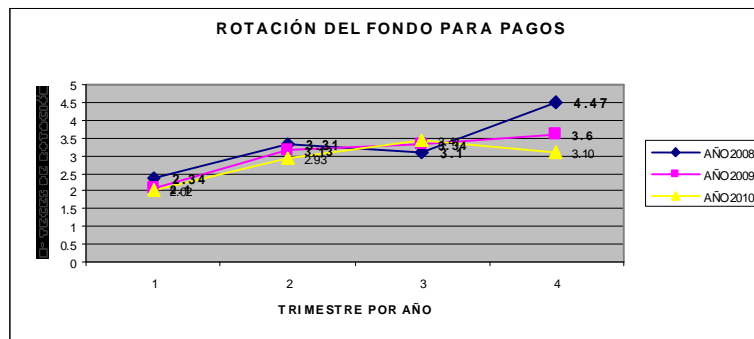
TESORERÍA

CUADRO N° 16 : Reposición del Fondo para Pagos (En Efectivo, Servicios y Viáticos)

AÑO	I Trimestre	II Trimestre	III Trimestre	IV Trimestre	TOTAL
2008	2.34	3.31	3.10	4.47	13.21
2009	2.10	3.13	3.34	3.60	12.17
2010	2.02	2.93	3.41	3.10	11.47
% de Variación ▲▼	▼4%	▼6%	▲2%	▼14%	▼6%

Fuente: Responsable de Área

GRÁFICO N° 16 : Reposición del Fondo para Pagos (En Efectivo, Servicios y Viáticos)



En el año 2009 la reposición del fondo fue de 12.17 veces, en el año 2010 la reposición del fondo fue de 11.47 veces.

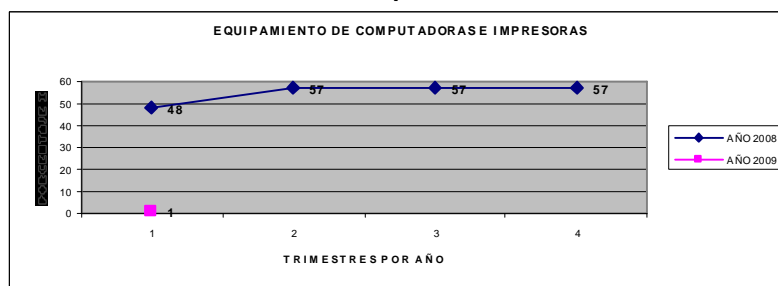
INFORMÁTICA

CUADRO N° 17 : Implementación del SIJ

AÑO	I Trimestre	II Trimestre	III Trimestre	IV Trimestre	TOTAL
2010	48	57	57	57	57

Fuente: Responsable de Área

GRÁFICO N° 17: Implementación del SIJ



PLAN OPERATIVO 2011 CORTE SUPERIOR DE JUSTICIA DE AREQUIPA

En el año 2010 de los 103 OOJJ con que cuenta la Corte Superior de Justicia de Arequipa, 57 OOJJ se encuentran implementados con el Sistema Integrado Judicial.

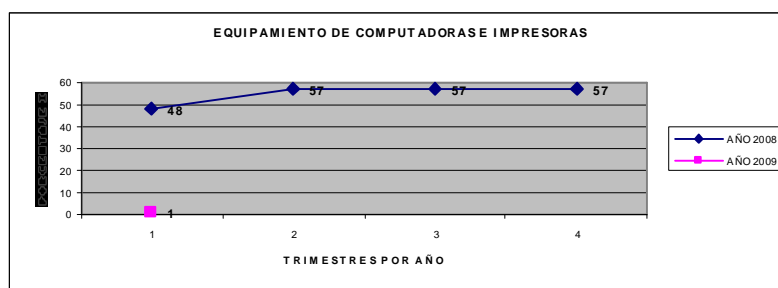
LOGÍSTICA

CUADRO N° 18: Alquiler de Locales 2010

AÑO	I Trimestre	II Trimestre	III Trimestre	IV Trimestre	TOTAL
N° Local alquiler.	15	16	16	14	14
N° Total Locales	26	27	27	27	27
%	57%	59%	59%	52%	52%

Fuente: Responsable de Área

GRÁFICO N° 18: Alquiler de Locales 2010



Se culminó el año 2010 con 14 locales alquilados de los 27 locales ocupados por la Corte Superior de Justicia de Arequipa.

CONCLUSIONES

1. El Área de Capacitación registró un decremento importante del número de Magistrados y Trabajadores Jurisdiccionales capacitados en el año 2010; entendiéndose las restricciones presupuestarias, es necesario que los responsables del área adopten acciones tendientes a superar los resultados obtenidos en el año 2010.
2. El Área de Recaudación registró un incremento del 10% por concepto de recaudación de tasas y aranceles judiciales, certificados de depósito judiciales prescritos, cobro de alquileres de terceros, multas y venta de cédulas civiles, el año 2009 recaudó un total de S/. 5,424,601 y en el presente año S/. 5,972,994 incrementándose la recaudación en S/. 548,933.
3. El Área de Tesorería, el manejo de la Reposición de Fondos bajo en 6% de 12.17 registrado el año 2009 a 11.47 en el año 2010.
4. De los 103 OOJJ con los que cuenta ésta Superior Corte, 57 OOJJ se encuentran implementados con el SIJ.
5. De los 27 locales ocupados por la Corte 14 se encuentran en calidad de alquilados, habiéndose disminuido en 2 los locales alquilados en el año 2010.

PLAN OPERATIVO 2011

CORTE SUPERIOR DE JUSTICIA DE AREQUIPA

II. Matriz FODA (FORTALEZAS, OPORTUNIDADES, DEBILIDADES Y AMENAZAS)

FORTALEZAS

- Carácter exclusivo del ejercicio de administración de justicia a cargo del Poder Judicial, en consecuencia tiene exclusividad y preponderancia en el ejercicio de la función jurisdiccional.
- Magistrados y personal jurisdiccional con amplia experiencia, demostrando responsabilidad, identificación y capacidad para su desempeño, y que cuenta con un elevado nivel de formación académica de Magistrados y Trabajadores, demostrado en los concursos para Jueces y Fiscales convocados por el Consejo Nacional de la Magistratura.
- Capacitación a los Magistrados y personal jurisdiccional y administrativo afianzando sus potenciales profesionales y de entorno laboral en beneficio de la institución.
- Implementación del NCPP y NCPL.
- Parque informático renovado y de última generación.
- Servicios judiciales informatizados y en parte interconectados vía radio enlace.
- Construcción de tres bloques de infraestructura física como parte de la ampliación de la sede de Corte.
- Perspectiva descentralista mediante acciones de accesibilidad de la justicia.
- Fortalecimiento de la Justicia de Paz en la administración de justicia.
Vocal Jefe de la ODECMA a dedicación exclusiva.
- Alianzas estratégicas con diversas instituciones para el logro de los objetivos del Poder Judicial.
- Transparencia en los concursos de selección de personal.

OPORTUNIDADES

- Posibilidad de obtener donaciones y/o transferencias del Gobierno Regional y diversas Municipales a favor del Distrito Judicial de Arequipa.
- Organismos internacionales interesados en el mejoramiento de la administración de justicia, a través de asesoramiento, capacitación y financiamiento externo.
- Acceso a los medios de comunicación para difundir la problemática del Poder Judicial.
- Disposición de las universidades e instituciones de nivel superior y técnico, para contribuir a la capacitación permanente y especializada de los Magistrados y trabajadores.
- Avances tecnológicos en Computación e Informática, para la interconexión propia y con otras entidades o instituciones del Sistema de Justicia u otras relacionadas.
- Apertura y colaboración del Colegio de Abogados y otros Colegios Profesionales para la mejora de los servicios de justicia.
- Intercambio nacional e internacional de experiencias con operadores jurídicos.
- Generación de canales de comunicación directa con los usuarios de justicia a través de talleres.
- Firma de acuerdos y/o convenios con medios televisivos, radiales y prensa escrita, para la emisión de programas de TV, radio, gacetas, suplementos u otros medios alternativos de difusión.

PLAN OPERATIVO 2011

CORTE SUPERIOR DE JUSTICIA DE AREQUIPA

- Expectativa social en el cambio de las formas tradicionales.
- Cambiar el paradigma del sistema de medición cuantitativo por uno cualitativo y cuantitativo.

DEBILIDADES

- Infraestructura insuficiente e inadecuada para el desarrollo de las funciones jurisdiccionales y administrativas en provincias.
- Carencia de jurisprudencia vinculante que afecta la calidad de las sentencias.
- Limitada iniciativa legislativa.
- Alta provisionalidad y suplencia de los Magistrados y personal.
- Limitadas motivación e incentivos al personal jurisdiccional y administrativo.
- No considerarse a la Corte Superior de Justicia de Arequipa como Unidad Ejecutora, mecanismo para poder ejecutar proyectos.
- Capacidad de respuesta con provincias.
- Concentración histórica de los órganos jurisdiccionales en el cercado, cuando las necesidades aconsejan descentralizarse a los lugares donde más se necesitan.

AMENAZAS

- Imagen deteriorada del Poder Judicial en la sociedad, opinión pública negativa hacia el Poder Judicial, basada en generalizaciones sobre casos particulares.
- Perpetuación del centralismo, dependencia y limitación presupuestaria del gobierno central.
- Debilidad y dificultad en la ubicación y comprobación de los casos de corrupción interna.
- Corrupción de agentes externos, así como la deficiente formación académica y ética de los abogados.
- Crecimiento no acorde de la atención de la justicia con el crecimiento económico en el Departamento de Arequipa.
- Tendencia creciente del flujo migracional a las ciudades, sin posibilidad de atención de las necesidades básicas.
- Alto índice de pobreza de la población que dificulta el pago de los valores de los aranceles judiciales para acceder al servicio de administración de justicia.
- La generalización de la Justicia por mano propia (autojusticia).
- El desconocimiento y/o distorsión de la información judicial por algunos agentes de comunicación.

3.2 OBJETIVOS ESPECÍFICOS

FORMATO DE FORMULACIÓN DE OBJETIVOS ESPECIFICOS – FORMATO “O”

Período de Formulación : AÑO 2011
 Dependencia : DE AREQUIPA

N°	Objetivo Estratégico (del Plan de Desarrollo Institucional)	N°	Táctica	N°	Objetivo Específico del Plan Operativo	Area Responsable
1	El Poder Judicial logra estándares de calidad sobre los servicios y procedimientos para el acceso a la justicia	1.1.10	Crear, convertir, reubicar o fortalecer órganos jurisdiccionales de acuerdo a las necesidades	1	Mejorar la prestación de los servicios de justicia en el Distrito Judicial de Arequipa a través de las propuestas elevadas para la conversión y/o reubicación y fortalecimiento de OOJJ	Presidencia
		1.1.11	Fortalecer el Plan Nacional de Descarga Procesal	2	Mejorar la celeridad en la resolución de expedientes a través del monitoreo de la labor del equipo de descarga judicial	Presidencia
		1.2.2	Fortalecer el proceso de liquidación de expedientes penales bajo el código de procedimientos penales o el Decreto Legislativo 124, así como normas conexas.	3	Reducir la carga procesal de liquidación penal	Unidad de Estadística
		1.2.3	Desarrollar y fortalecer programas orientados al cambio de actitudes conforme a la nueva cultura procesal	4	Incrementar la cantidad de resoluciones confirmadas respecto de las devueltas	Unidad de Estadística
				5	Reducir la cantidad de resoluciones y/o sentencias anuladas respecto de las devueltas	Unidad de Estadística
2	El PJ se caracteriza por una gestión moderna, eficiente, eficaz y descentrada	2.1.4	Crear e implementar mecanismos óptimos de recaudación, permanentes y eventuales	6	Incrementar los montos por concepto de recaudación judicial	Recaudación
				7	Mejorar la fiscalización para garantizar el adecuado pago de tasas judiciales.	Recaudación
				8	Incrementar la gestión inclusiva propiciando las relaciones cordiales y de cooperación entre los Magistrados y trabajadores del Distrito Judicial de Arequipa.	Presidencia - Administración
		2.2.1	Rediseñar y optimizar la organización administrativa del Poder Judicial	9	Amplificar la reactivación de las Comisiones de Trabajo buscando propiciar relaciones cordiales y de cooperación entre los Jueces integrantes de la Sala Plena, los Jueces y trabajadores del Distrito Judicial de Arequipa	Presidencia - Comisiones
				10	Ampliar la gestión simplificada y estandarizada de los procedimientos internos a través de un manual.	Presidencia - Administración
		2.2.3	Implementar el nuevo modelo organizacional descentrado del Poder Judicial, su reglamento y Manual de Organización y Funciones			
		2.2.5	Fortalecer el Sistema de Estadística del Poder Judicial, para determinar los estándares de carga y producción judicial.	11	Mantener el monitoreo en forma mensual el nivel de producción jurisdiccional en relación de la cantidad de ingresos	Unidad de Estadística
				12	Reducir el indicador de congestión a través del incremento en los niveles de producción	Unidad de Estadística
				13	Mejorar el nivel de descarga a través del ratio de descarga mediante la cantidad producida de expedientes en relación a la carga procesal soportada	Unidad de Estadística
				14	Mejorar el sistema de reparto de la Carga Procesal en la administración del Despacho Judicial mediante el lanzamiento del piloto de la aplicación de la variable del 1° componente de complejidad en los Juzgados de Familia del	1°, 2°, 3° y 4° Juzgados de Familia
				15	Mejorar el sistema de reparto de la Carga Procesal en la administración del Despacho Judicial mediante el lanzamiento del piloto de la aplicación de la variable del 2° componente de complejidad en los JFam Cercado.	1°, 2°, 3° y 4° Juzgados de Familia

FORMATO DE FORMULACIÓN DE OBJETIVOS ESPECIFICOS – FORMATO “O”

Período de Formulación : AÑO 2011
 Dependencia : DISTRITO JUDICIAL DE AREQUIPA

Nº	Objetivo Estratégico (del Plan de Desarrollo Institucional)	Nº	Táctica	Nº	Objetivo Específico del Plan Operativo	Area Responsable
2	El PJ se caracteriza por una gestión moderna, eficiente, eficaz y descentrada	2.2.6	Fortalecer la Oficina de Programación e Inversiones OPI y las Unidades Formuladoras	16	Incrementar el financiamiento de proyectos de inversión pública entre otros a través de la participación de la CSJAR en los presupuestos participativos a nivel local y regional.	Presidencia y Administración - Planificación
		2.2.7	Tercerizar la formulación y ejecución de proyectos de inversión pública	17	Fortalecer la participación de terceros en la formulación y ejecución de todos los proyectos de inversión pública en el Distrito Judicial de Arequipa	Presidencia y Administración- Planificación
		2.3.2	Desarrollar programas de capacitación dirigido a Magistrados y personal, en general, de la CSJAR de acuerdo con el perfil de competencias, funciones desempeñadas y necesidades de la institución	18	Desarrollar la suscripción de convenios educativos que coadyuven a la capacitación integral y especializada de los miembros de la CSJAR.	Presidencia - Área de Capacitación
				19	Mantener la capacitación integral y especializada del personal del Distrito Judicial de Arequipa.	Presidencia - Área de Capacitación
		2.5.3	Consolidación e implementación nacional de las aplicaciones informáticas disponibles	20	Asimilar la tecnología a la función jurisdiccional, buscando mejorar las condiciones de información para la toma de decisiones jurisdiccionales	Presidente - Informática
3	El PJ genera confianza en la ciudadanía por su eficacia y ética profesional	3.1.2	Desarrollar plenos jurisdiccionales, nacionales, regionales y distritales	21	Ampliar la predictibilidad de los procesos judiciales	Presidencia-Comisión
		3.2.3	Optimizar los procedimientos y procesos de las ODECMAS	26	Mejorar la labor contralora respecto del control concurrente y posterior en las dependencias jurisdiccionales y administrativas, buscando disminuir el número de medidas disciplinarias por cada trabajador judicial.	ODECMA
				27	Mejorar la labor contralora respecto del control preventivo en las dependencias jurisdiccionales y administrativas, buscando disminuir el número de quejas.	ODECMA
				28	Mejorar la labor contralora en las dependencias jurisdiccionales y administrativas, respecto de la resolución de investigaciones.	ODECMA
				29	Resolver dentro de los plazos legales los procesos investigatorios por corrupción.	ODECMA
		3.3.1	Homogenizar las acciones orientadas a mejorar la imagen institucional e implementar programas de difusión	22	Mejorar la imagen que proyecta la CSJAR hacia la ciudadanía	Presidencia-Imagen Institucional
				23	Incrementar y facilitar el conocimiento de la ciudadanía en los procedimientos y servicios judiciales que ofrece el Distrito Judicial .	Presidencia-Imagen Institucional
				24	Medir la precepción de la ciudadanía respecto a la imagen que proyecta la CSJAR	Imagen Institucional y Estadística
				25	Incrementar el acercamiento a la ciudadanía a través de la realización de acciones de proyección social y campañas	Presidencia
		3.3.4	Estructurar y desarrollar programas de difusión y capacitación sobre el Poder Judicial orientados a la ciudadanía, litigantes y medios de comunicación	30	Amplificar el desarrollo de eventos de capacitación y difusión que permitan el acercamiento a la ciudadanía.	Capacitación e Imagen Institucional
				31	Mejorar la figura del juez independiente y responsable revalorandolo y posicionandolo ante la sociedad.	Presidencia - Imagen Institucional
				32	Optimizar los canales de comunicación con la colectividad.	Presidencia - Imagen Institucional
				33	Fortalecer la cultura de paz ejecutando proyectos de divulgación de alcance ético y pedagógico en centros educativos	Presidencia

3.3 FORMULACIÓN DE INDICADORES Y PROGRAMACIÓN DE METAS

FORMATO DE FORMULACIÓN DE METAS – FORMATO “F”

Período de Formulación : AÑO 2011
 Dependencia : CORTE SUPERIOR DE JUSTICIA DE AREQUIPA

N° Objet Estrat	N° Táctica	N° Obj Espec	Nombre Indicador	Forma Cálculo	Unidad de Medida	Resultado Año Anterior	Metas Trimestrales y Anual					Area Responsable	Breve Descripción
							I Trim	II Trim	III Trim	IV Trim	Acumulado		
1	1.1.10	1	Solicitud de OOJJ a ser creados, convertidos o reubicados	Sumatoria del N° de solicitudes de creación, conversión o reubicación de OOJJ según las necesidades	Solicitud	N.D	1	1	1	1	4	Presidencia	Diagnosticar la problemática de los órganos jurisdiccionales del Distrito Judicial a través de la coordinación con los Magistrados de todas las instancias y especialidades. - I Trimestre: Conversión de la Sala Penal Transitoria en la Tercera Sala de Apelaciones o Sala Mixta. - II, III y IV Trimestre: Conversión de los Juzgados Penales Liquidadores Permanentes en Juzgados Unipersonales.
	1.1.11	2	Monitoreo de la descarga judicial	Sumatoria del N° de OOJJ monitoreados apoyados con la labor del equipo de descarga judicial	Órgano jurisdiccional	N.D	2	2	2	2	8	Presidencia	Detectar los problemas específicos y reforzar las áreas que presentan deficiencias.
	1.2.2	3	Liquidación de carga penal - código antiguo	Sumatoria N° de Expedientes resueltos correspondientes a la carga procesal de liquidación Penal (antiguo código)	Expediente Resuelto - Liquidación Penal	N.D	700	750	750	700	2900	Unidad de Estadística	Mide la cantidad de procesos penales de liquidación resueltos
	1.2.3	4	Calidad de los procesos judiciales	N° Sentencias Confirmadas / N° Exp. Resueltos Devueltos	Ratio de Calidad	0.71	0.72	0.73	0.73	0.71	0.72	Unidad de Estadística	Mide la cantidad de sentencias confirmadas respecto de la cantidad de resoluciones devueltas de la instancia superior
5		Reducción de procesos nulos	N° Sentencias Resueltas Anuladas / N° Exp Resueltos Devueltos	Ratio de nulidad	N.D	0.15	0.12	0.20	0.14	0.15	Unidad de Estadística	Mide la cantidad de sentencias y/o resoluciones anuladas respecto de la cantidad de resoluciones devueltas de la instancia superior	
2	2.1.4	6	Indicador de Ingresos por Recaudación Judicial	Sumatoria de la Recaudación por OOJJ expresada en nuevos soles	Monto en Soles S/.	56280	12621	14563	14563	14563	56311	Recaudación	Se considera la recaudación de ingresos que provienen de Tasas y Aranceles Judiciales, Certificados de Depósitos Judiciales Prescritos, Cobro de Alquiler de Terceros, Multas y Venta de Cédulas Civiles
		7	Plan de Visitas de verificación de tasas judiciales	Sumatoria del N° de Visitas de verificación de tasas judiciales	Visita	0	9	19	16	6	50	Recaudación	Fiscalización para garantizar el adecuado pago de tasas judiciales.
	2.2.1	8	Visitas Administrativas	Sumatoria del N° Visitas Administrativas realizadas	Visita administrativa	0	1	70	27	5	103	Presidencia - Administración	Consulta por áreas de la problemática del sector, para la atención oportuna.
		9	Reactivación de Comisiones de Trabajo	Sumatoria del N° de Comisiones	Comision	0	0	1	0	0	1	Presidencia - Comisiones	Reactivación de las comisiones de trabajo que coadyuvan a la realización de diversas actividades que viabilicen el cumplimiento de los objetivos institucionales.
	2.2.3	10	Procedimientos optimizados	Sumatoria del N° Propuestas	Propuesta	0	0	0	1	0	1	Presidencia - Administración	Solicitar a la Oficina de Racionalización de la Gerencia General del PJ la actualización del MOF de la Corte de Arequipa.
	2.2.5	11	Resolución de Expedientes	Expedientes Resueltos / Expedientes Ingresados	Ratio de resolución	0.99	1.02	1.18	1.16	0.95	1.09	Unidad de Estadística	Mide la cantidad de expedientes resueltos respecto de la cantidad de ingresos en el periodo
12		Congestión	Expedientes Pendientes al final / Expedientes Resueltos	Ratio de Congestión	1.32	5.12	3.69	3.55	5.08	1.04	Unidad de Estadística	Mide el tiempo promedio de demora en resolver un expediente	
13		Indicador de Descarga Procesal	N° Expedientes Resueltos / N° Expedientes Pendientes al Inicio + Ingresados	Ratio de Descarga	N.D	0.16	0.18	0.16	0.10	0.49	Unidad de Estadística	En base a la cantidad de expedientes resueltos, conocer el ratio de descarga en relación a la carga procesal soportada	

FORMATO DE FORMULACIÓN DE METAS – FORMATO “F”

Período de Formulación : AÑO 2011

Dependencia : CORTE SUPERIOR DE JUSTICIA DE AREQUIPA

N° Objet Estrat	N° Táctica	N° Obj Espc	Nombre Indicador	Forma Cálculo	Unidad de Medida	Resultado Año Anterior	Metas Trimestrales y Anual					Area Responsable	Breve Descripción
							I Trim	II Trim	III Trim	IV Trim	Acumulado		
2	2.2.5	14	Ponderación de carga procesal Nivel 1	Sumatoria del N° de Organos Jurisdiccionales (Juzgados de Familia - Cercado) en donde se aplicó el primer parámetro de la Fórmula de ponderación de carga procesal	Órgano jurisdiccional	0	0	0	4	0	4	1°, 2°, 3° y 4° Juzgados de Familia	Replantear formas de control de la producción jurisdiccional, buscando la fijación de indicadores racionales y estándares cualitativos, los cuales se clasificarán en niveles de complejidad en base a la cantidad de pretensiones y partes procesales; ello será aplicado en los Juzgados de Familia del Cercado como plan piloto, mediante la aplicación del primer parámetro de la fórmula de ponderación de carga procesal
		15	Ponderación de carga procesal Nivel 2	Sumatoria del N° de Organos Jurisdiccionales (Juzgados de Familia - Cercado) en donde se aplicó el segundo parámetro de la Fórmula de ponderación de carga procesal	Órgano jurisdiccional	0	0	0	4	0	4	1°, 2°, 3° y 4° Juzgados de Familia	Replantear formas de control de la producción jurisdiccional, buscando la fijación de indicadores racionales y estándares cualitativos, los cuales se clasificarán en niveles de complejidad en base a la dificultad y frecuencia de las pretensiones ; ello será aplicado en los Juzgados de Familia del Cercado como plan piloto, mediante la aplicación del segundo parámetro de la fórmula de ponderación de carga procesal.
2	2.2.6	16	Posicionamiento en los Presupuestos Participativos de los Gobiernos Locales y Gobierno Regional .	Sumatoria del N° Eventos participados	Evento	0	0	0	2	0	2	Presidencia y Administración - Planificación	Participación de la Corte Superior de Justicia de Arequipa en los presupuestos participativos a nivel local y regional con la finalidad de lograr el financiamiento de proyectos de inversión pública entre otros.
	2.2.7	17	Terceización de Proyectos de Inversión Publica(PIP's)	Estudios realizados por terceros / Estudios totales	% de estudios	0%	100%	100%	100%	100%	100%	Presidencia y Administración- Planificación	Terceizar los proyectos de inversión pública que se desarrollen en la Corte Superior de Justicia de Arequipa
	2.3.2	18	Convenios Educativos suscritos	Sumatoria del N° de Convenios Educativos suscritos	Convenio Educativo	0	1	1	1	1	4	Presidencia	Repotenciación e incremento de los convenios suscritos con diversas entidades educativas
		19	Personas capacitadas por evento	Personas Capacitadas por evento	Persona capacitada	0	50	60	60	50	58	Presidencia - Área de Capacitación	Identificar el número de personas que son capacitadas por evento
	2.5.3	20	Proyectos informáticos	Sumatoria de N° de Proyectos Informáticos realizados	Proyecto informático	0	0	1	2	0	3	Presidente - Informática	Recibo de testimoniales remotas (como excepción justificada a la regla de la presencialidad); activación de la red RSDI o similar para videoconferencias de diversos ámbitos en tiempo real, ampliación del ancho de banda. Asimismo, se deberá realizar el estudio e implantación de un programa informático experto por áreas para facilitar la información respecto a la ley vigente, que incluya las modificaciones, enlaces doctrinarios y jurisprudenciales.
3	3.1.2	21	Plenos	Sumatoria del N° de Plenos Distritales realizados	Pleno Distrital	0	0	2	1	1	4	Presidencia-Comisión	Activar canales de relación entre la Presidencia de la Corte y AMAG, el Centro de Investigaciones Judiciales del Poder Judicial (CIJ) y entidades similares.
	3.2.3	22	Efectividad de Visitas de control	% Visitas realizadas / Visitas programadas	% de efectividad de visitas	0	100%	100%	100%	100%	100%	ODECMA	Realización de visitas por parte de la ODECMA a los OOJJ del Distrito Judicial
	3.2.3	23	Resolución de Quejas	Quejas verbales resueltas / Quejas verbales ingresadas	% de resolución de quejas	87%	86%	93%	87%	82%	87%	ODECMA	Identificar el porcentaje de resolución de quejas respecto del número de quejas ingresadas.
	3.2.3	24	Resolución de Investigaciones	Investigaciones Resueltas / Investigaciones Ingresadas	% de resolución de investigaciones	76%	64%	79%	87%	71%	76%	ODECMA	Identificar el porcentaje de resolución de investigaciones respecto del número de investigaciones ingresadas.
	3.2.3	25	Procesos Investigatorios por corrupción	N° Procesos Investigatorios por Corrupción resueltos dentro de los plazos legales / N° Procesos Investigatorios por Corrupción ingresados	% de procesos	0	100%	100%	100%	100%	100%	ODECMA	Resolver dentro de los plazos legales el 100 por ciento de los procesos investigatorios por actos de corrupción.

FORMATO DE FORMULACIÓN DE METAS – FORMATO “F”

Período de Formulación : AÑO 2011
Dependencia : CORTE SUPERIOR DE JUSTICIA DE AREQUIPA

N° Objet Estrat	N° Táctica	N° Obj Espec	Nombre Indicador	Forma Cálculo	Unidad de Medida	Resultado Año Anterior	Metas Trimestrales y Anual					Area Responsable	Breve Descripción
							I Trim	II Trim	III Trim	IV Trim	Acumulado		
3	3.3.1	26	Programas de difusión a la ciudadanía a través de los medios de comunicación masiva	N° de Programas de Difusión	Programa	0	3	23	27	27	80	Presidencia - Imagen Institucional	Desarrollar labor de difusión de los logros sectoriales e implantar una suerte de efectoria defensoría del juez a través de la Gaceta Judicial, Prensa escrita, Radio y TV.
		27	Manuales de difusión	N° de manuales distribuidos	Manual	0	500	500	500	500	2000	Presidencia - Imagen Institucional	Elaboración y reparto de manuales de procedimientos de respecto de los servicios que ofrece el distrito judicial con la finalidad de facilitar su comprensión.
		28	Encuestas de aceptación ciudadana	Porcentaje de aprobación ciudadana	Encuesta	0	0	0	1	0	1	Imagen Institucional y Estadística	Conocer a través de la aplicación de encuestas, el porcentaje de aceptación ciudadana que tiene la Corte Superior de Justicia de Arequipa.
		29	Proyección social a centros de ayuda social	Sumatoria del N° Campañas	N° Campaña	0	1	1	1	0	3	Presidencia	Realizar campañas de proyección social buscando apoyar a: Centro de Menores Alfonso Ugarte, Discapacitados, Internos de los Penales.
	3.3.4	30	Eventos de Capacitación a la ciudadanía	Sumatoria de N° de Eventos de difusión y capacitación	Evento	0	2	1	0	0	3	Capacitación e Imagen Institucional	Programas de TV y Radio(retransmitido) Evento de Acercamiento a la ciudadanía
	3.3.4	31	Revalorización y reposicionamiento de la figura del Juez	Sumatoria del N° de eventos de difusión	Evento	0	0	0	1	0	1	Presidencia - Imagen Institucional	Premio a la Resolución Judicial altamente calificada a través de la participación de un comité externo.
	3.3.4	32	Realización de Audiencias Públicas descentralizadas	Sumatoria del N° de Audiencias Descentralizadas	Audiencia	0	0	1	0	0	1	Presidencia - Imagen Institucional	CEMAJUS es la Comisión Especial para el Mejoramiento de la Impartición de Justicia, que busca el acercamiento y apertura institucional hacia la población con la participación de los representantes de la sociedad civil.
	3.3.4	33	Programas por la Cultura de Paz	Sumatoria del N° de Programas realizados	Programa	0	0	1	1	0	2	Presidencia	Implantar el programa "Los Jueces se acercan a la juventud" y retomar el proyecto de los "Jueces Escolares" a través del Proyecto "Promoviendo la Cultura de Paz" y considerando temas como la Prevención Delictual y Planificación Familiar.

3.4 PRESUPUESTO

PRESUPUESTO 2011
CORTE SUPERIOR DE JUSTICIA DE AREQUIPA

GASTOS POR GENÉRICA	2011		
	FUENTE DE FINANCIAMIENTO		
	Recursos Ordinarios	Rec. Direct. Recaud.	TOTAL
Personal y Obligaciones	34,968,820		34,968,820
Pensiones y Obligaciones Soc	45,855		45,855
Bienes y Servicios	15,888,230	1,680,042	17,568,272
Donaciones y Transferencias		977,218	977,218
Adquisiciones No Financieras			-
TOTAL	50,902,905	2,657,260	53,560,165

Corresponde al Presupuesto Institucional de Apertura asignado por el Ministerio de Economía y Finanzas